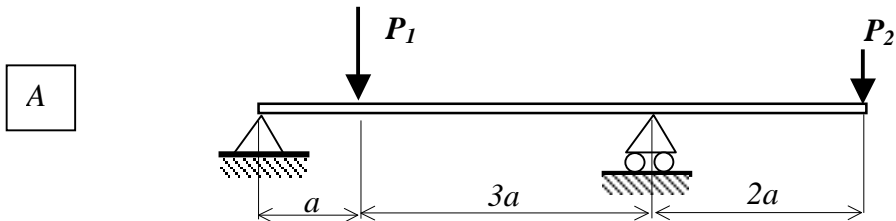
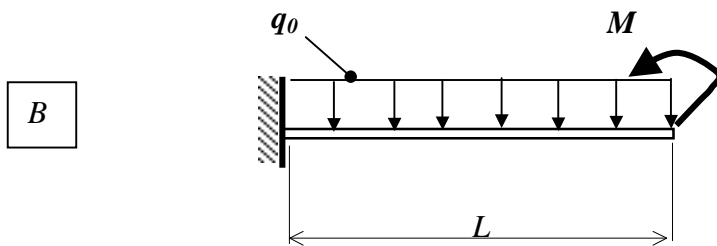


Zadanie domowe z WK I – seria VII (26 kwietnia 2013r)
 (gr. dr Piotra MARKA)
 czas na rozwiązanie – 1 tydzień

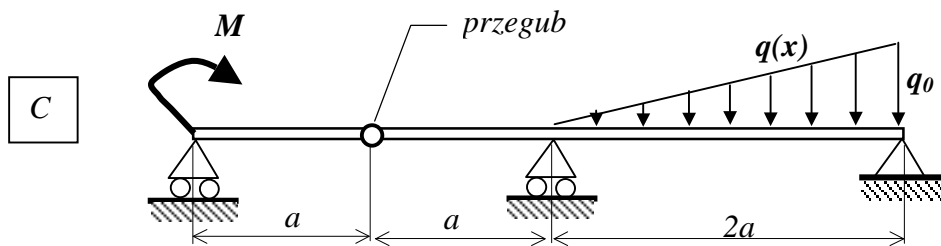
Zad. Wyznaczyć rozkłady momentu gnącego M_g i siły tnącej T dla przedstawionych na rysunkach belek



$$P_1 = (4 + I/10) \text{ kN}, \quad P_2 = (1 + N/10) \text{ kN}, \quad a = 0.5 \text{ m}$$



$$q_0 = (6 + I/10) \text{ kN/m}, \quad M = (1 + N/10) \cdot \text{kNm}, \quad L = 1 \text{ m}$$



$$q_0 = (20 + I/5) \text{ kN/m}, \quad M = (1 + N/10) \text{ kN}, \quad a = 0.5 \text{ m}$$

I - liczba liter imienia studenta
N - liczba liter nazwiska studenta